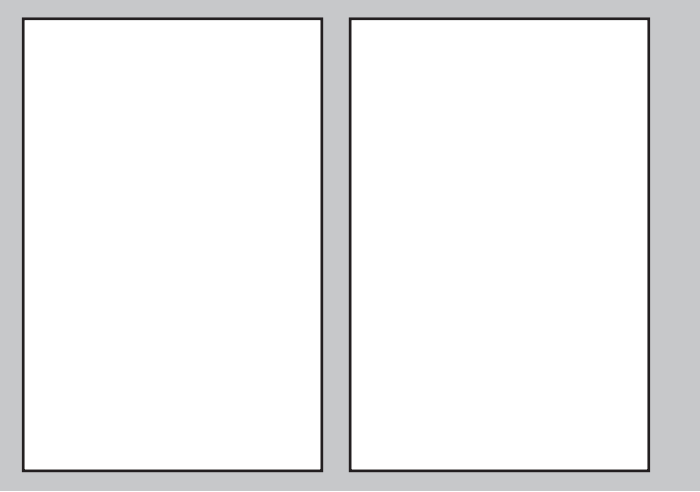


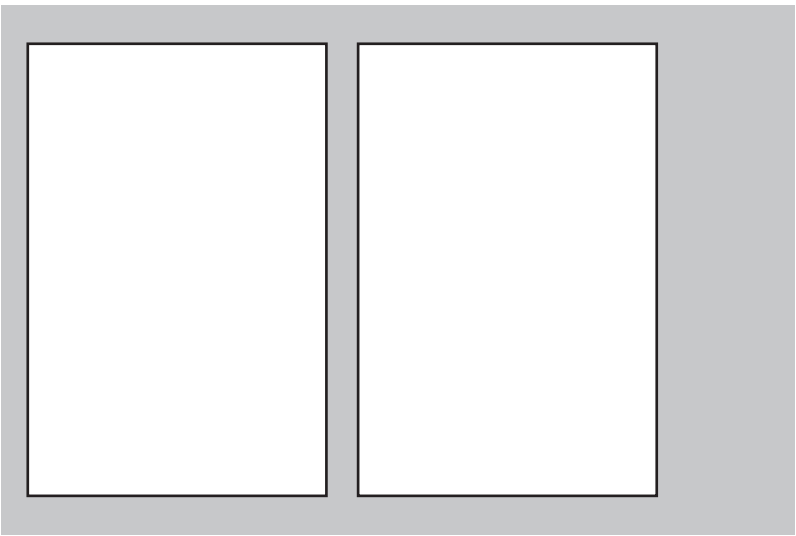
Base (b): 15.1 cm
Alto(h): 35.4 cm
Profundidad (p): 11.8 cma
Grosor de Cartón g=#4
Espesor del Cartón e=(g/20)=.2

Cartón para Cajón
Cartón Gris # 4
17 hojas cortadas a 1/2 pliegos (93 x 65)
1. Corta a $x'=40.7$ x $y'=61$ para empalmar
2. cortar a $x=39.5$ x $y=59.8\text{ cm}$ (medida final)
50 Pzas
15 extras
65 formatos



$y=59.8\text{ cm}$

Empalme Cajón
Geltex Negro 118 grs 70x105 cm
33 hojas
1. Cortara $x''=40.5$ x $y=60.8$ para empalmar
50 Pzas
15 extras
65 formatos



Cartón para Tapa Deslizable

Cartón Gris # 4 de 93x130 cm cortadas a 1/2 pliegos 93 x 65

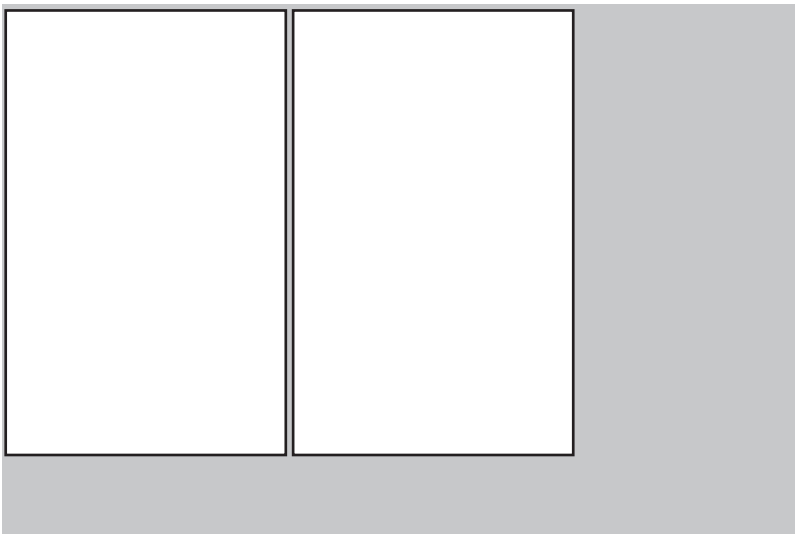
17 hojas

- 1. Cortar a H'=37.05 x L'=59 para empalmar
- 2. Cortar en laser a H=35.95 x L=57.8 cm (medida final)

50 Pzas

15 extras

65 formatos



Empalme Tapa Deslizable

Geltex Negro 118 grs 70x105 cm

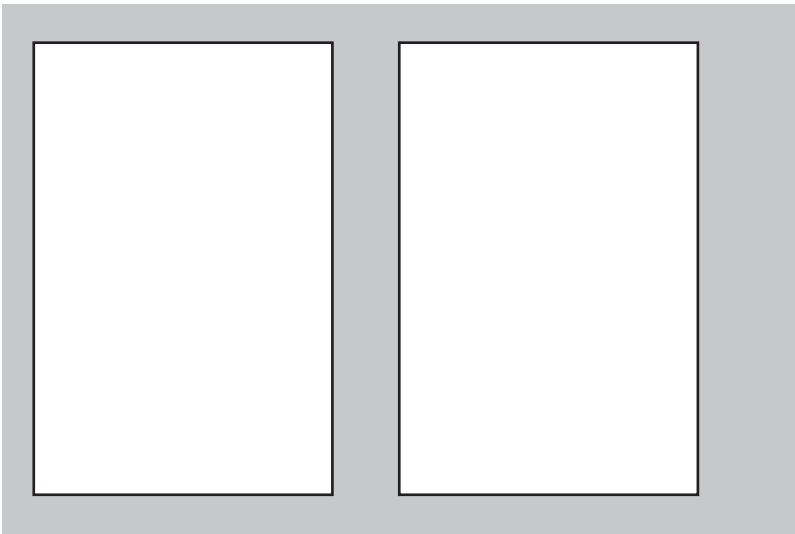
33 hojas

- 1. Corta a H''=36.95 x L''=58.8 para Empalmar

50 Pzas

15 extras

65 totales



H=35.95 cm

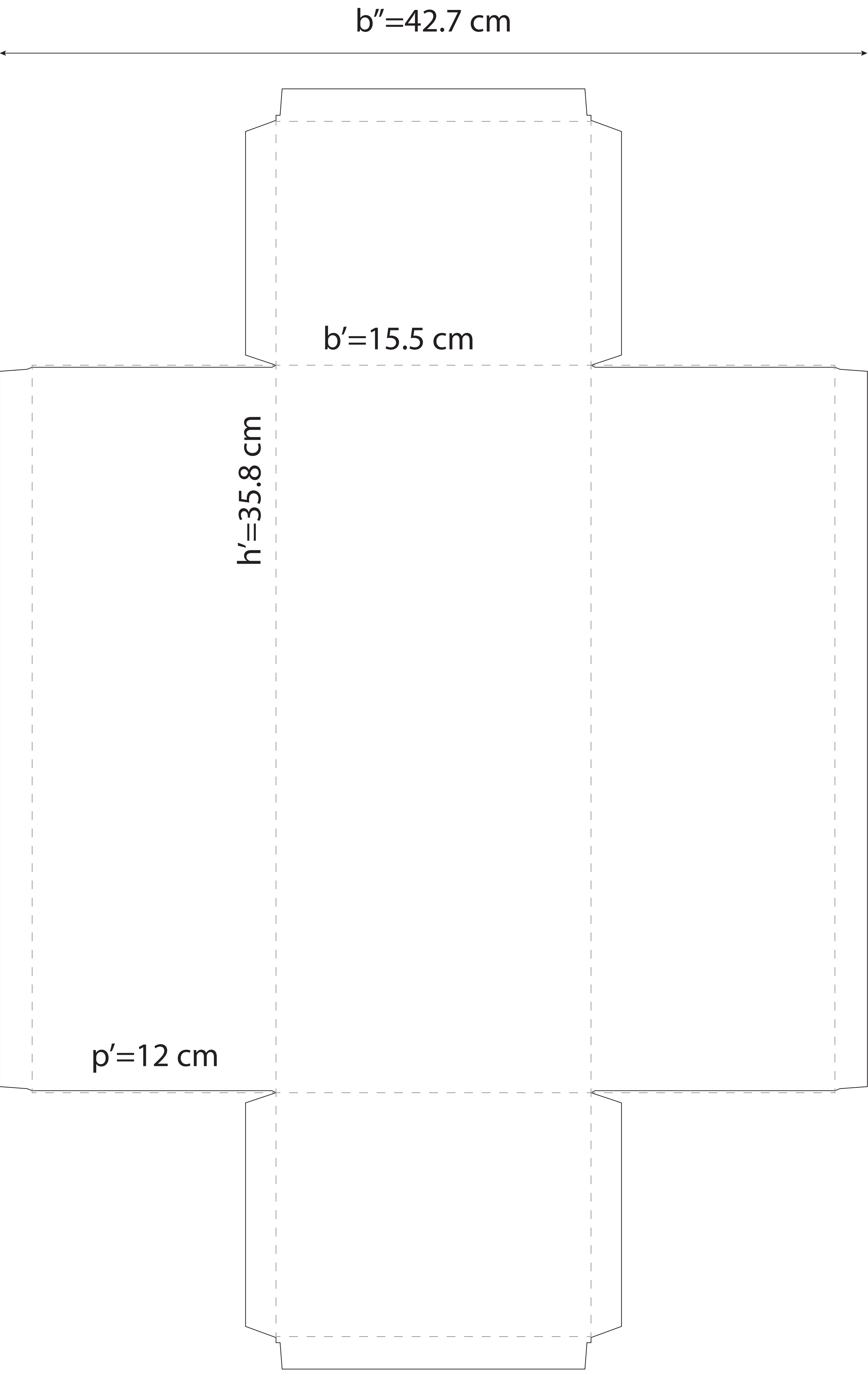
B'=16.2 cm

P'=12.7 cm

B'=16.2 cm

P'=12.7 cm

L=57.8 cm



Forro cajón

Geltex Negro 118 grs 70x105 cm

- 1. Cortar a $f'' = 43.9 \times k'' = 64.2$ para suajar
- 2. Cortar a $b'' = 42.7 \times h'' = 63$ para suajar

33 hojas

50 Pzas

15 extras

65 formatos



Forro para Tapa Deslizable P
Couche 150 grs Mate
17 hojas

1. Cortar a $X'=60.9$ x $Y'=40.65$ cm

1. Cortar a $X=59.4$ x $Y=39.15$ cm

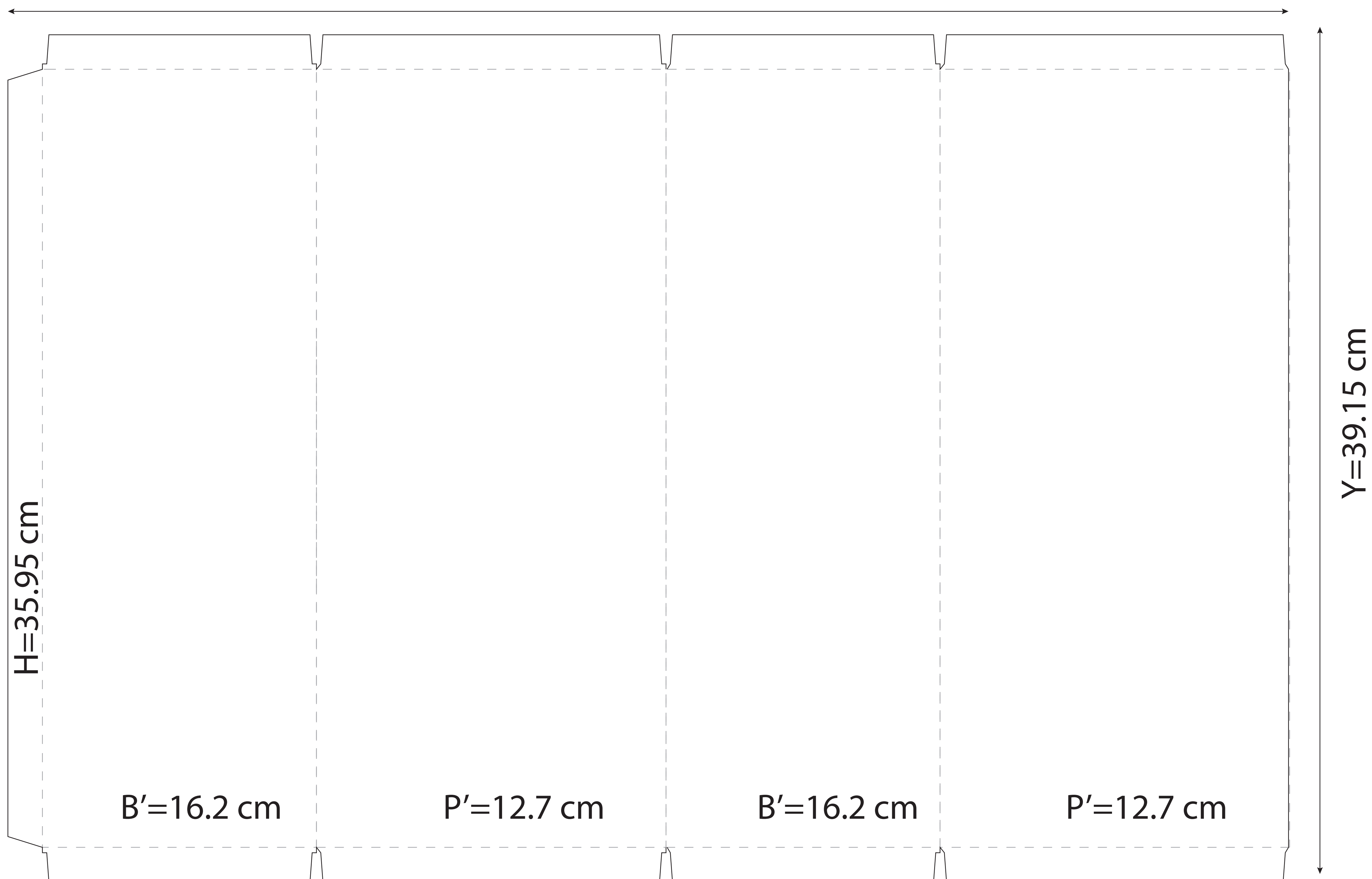
50 Pzas

15 extras

65 formatos



$X=59.4$ cm



Cartón para Banco

Cartón Gris # 4

22 hojas

1. Cortar a 28 x 48.3 para empalmar

2. Corta a 27 x 47.3 final

50 Pzas

15 extras

65 total

Empalme para Banco

Couche 150 grs Mate

17 hojas

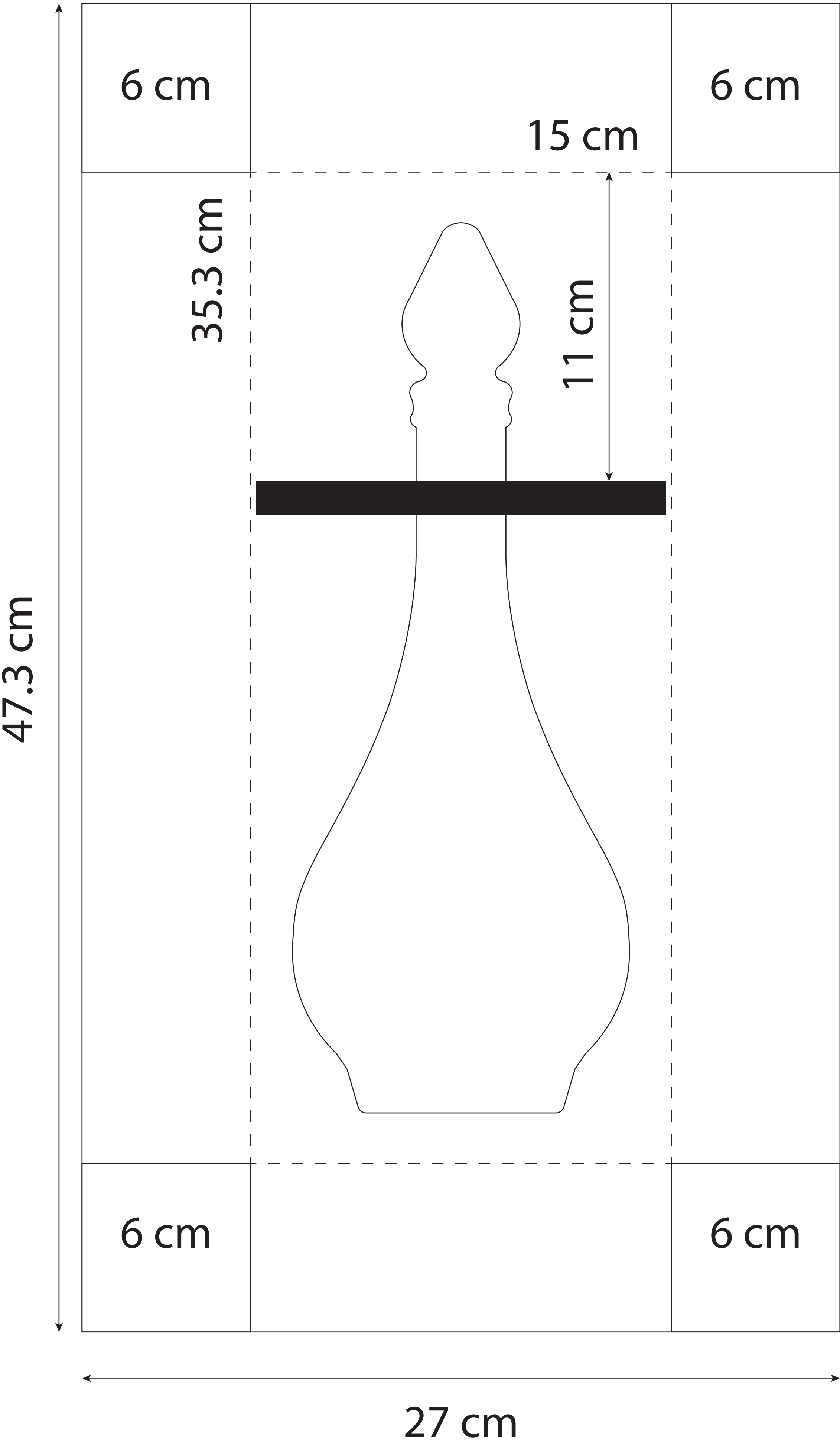
1. Cortar a 33 x47.5 cm para impresión digital

2. Cortar a 27.9 x 47.5 para empalmar

50 Pzas

15 extras

65 total



Soporte botella

EVA Negro

1 hojas

1. Cortar a 14.6 x 4.55 cm para impresión Digital

50 Pzas

15 extras

65 formatos

